

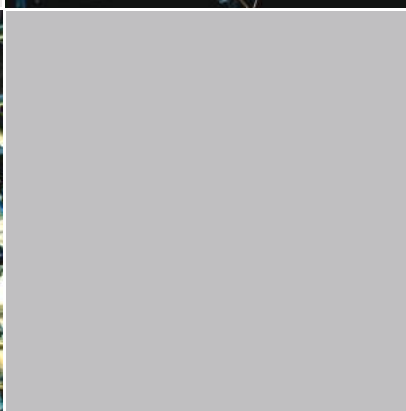
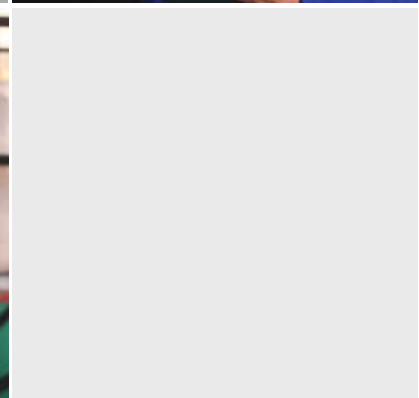
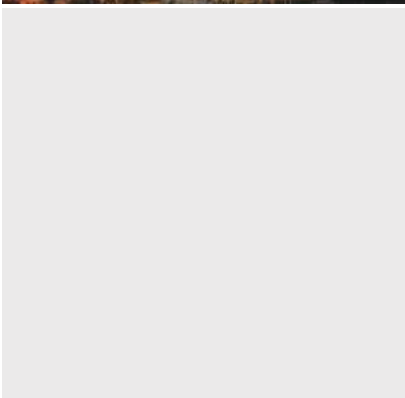
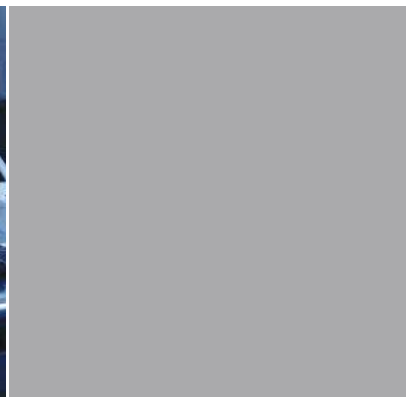


FutureMain
Smart Solution For Your Factory!

ExRBM

설비 결함 자동진단 예지보전 솔루션

Automatic Fault Diagnosis & Optimal Management Solution





스마트 공장 구축,

전문 엔지니어링 회사가 가진

특화된 기술력을 통해

합리적인 비용으로

더욱 뛰어난 효과를

누릴 수 있습니다.

퓨처메인 주식회사는,

35 years+

발전소, 제철, 화학, 제조 등 다양한 산업 현장에서 35년간

290+

국내외 290건이 넘는 설비의 결함진단, 진동, 소음 및 구조 해석
실적을 보유하고 있으며,

1,800,000+

약 180만 건이 넘는 설비의 결함진단과 최적 관리를 위한
데이터를 보유하고 있는 전문 엔지니어링&IT 기업입니다.

스마트 공장, 구축은 하고 싶지만
아래와 같은 고민들이 있으시다면..

어떻게? 구축 비용은?
정말 스마트한 기술인가?!

설비의 기본 상태정보 수집과 실시간 모니터링, 그리고 더 나아가
설비의 **자동진단 및 예지보전**까지 가능한 정말 **스마트한 기술**이
적용된 공장을 구축하고 싶다면,

퓨처메인의
스마트 공장 구축 컨설팅 서비스가
이 모든 고민을 해결합니다.

스마트 공장 구축관련 **무료상담**



031.893.9735



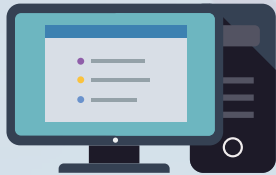
031.893.9235



exrbm@futuremain.com

퓨처메인은 스마트 공장을 위한
다양한 제품 및 서비스를 제공합니다.

**ExRBM™**
RELIABILITY BASED MAINTENANCE PROGRAM



설비 결함 자동진단
예지보전 솔루션

**Vibration Data
Analysis & Diagnosis**



설비 진단
엔지니어링 서비스

**ExRBM™ Portable**



휴대용 데이터 계측 및
분석 진단기

Sensor & Cable



IoT 센서 & 케이블
클라우드 서비스
ICT, 네트워크 어플라이언스

설비 예지보전을 통한 설비자산 최적 관리 솔루션

ExRBM(이엑스 알비엠)은 퓨처메인에서 특허를 보유한 설비 진단과 최적화 관리를 위한 솔루션& 플랫폼입니다.

쉽고 정확한
진단 및 최적화

높은
투자 수익

혁신적인
스마트 공장

설비 자산의 최적관리는
제조 경쟁력 강화를 위한 지름길입니다.



이제 기술이 당신을 위해 일하게 하세요.

전문 엔지니어링 기술과 정보통신 기술이 융합되어 스마트한 기술로 탄생한 ExRBM. 진보된 설비 최적화 기술로 당신의 공장과 설비에 놀라운 변화가 나타날 것입니다.

당신이 달라질 필요가 없습니다. 당신은 단지 관리만 하세요. 기술이 일하게 하세요.

설비의 최적화와 진단을 쉽게! 하지만 더 정확하게!

ExRBM은 공정과 설비의 결함 진단과 관리의 최적화를 위한 소프트웨어 솔루션입니다. 많은 기업이 설비관련 의사 결정을 내릴 때 시간 부족과 데이터의 부족 또는 지나치게 넘쳐나는 데이터들의 홍수로 인해 의사결정의 어려움을 겪고 있습니다.

ExRBM은 당신의 설비 데이터가 가치있고, 정확하게 쓰일 수 있도록 하여 더 신속하고 더 현명한 의사결정이 이루어지도록 도움을 줍니다.

단 하나의 솔루션이 다양한 가치를 생산합니다.

ExRBM, 단 하나의 솔루션으로 설비의 진단부터 최적화된 관리와 예지 보전을 통한 미래의 위기 관리까지 가능해집니다.

솔루션의 각 모듈을 통해 설비 및 공정의 상태를 모니터링하고, 결함이 발생하면 신속하게 진단을 내려 알려주며, 설비의 초기 결함 예측을 통한 설비의 예지보전이 가능해집니다. 설비 상태 데이터를 더 가치있고 활용가능한 설비 정보로 재생산하며, 이 모든 정보 및 데이터를 저장하여 통계로도 활용할 수 있는 기능을 제공합니다.

저장된 데이터의 통계 분석을 통해 불확실한 미래의 위험 요인을 제거하여 미래를 당신의 계획한 대로 만들어 갈 수 있도록 ExRBM은 당신을 지원합니다.

ExRBM 특징

다른 어떤 소프트웨어가 하지 못한 결함 메커니즘 분석을 통한 결함 정밀 자동진단



설비의 결함이 발생하면 설비의 가동 중단으로 이어지고 중단 시간이 길어지면 막대한 손실이 발생하게 됩니다. 설비는 구조가 매우 복잡하고 결함 원인의 메커니즘 또한 다양하여 여러가지 가능성을 염두에 두고 심층적이고 명확한 진단이 이루어져야 하므로 적절한 대책을 세우기까지 많은 시간이 소요됩니다.

ExRBM은 35년 이상 설비 전문가들의 지식 및 데이터를 바탕으로 수 많은 결함 메커니즘을 철저히 분석하여 만들어진 진단 전문가 알고리즘을 통해 설비 결함에 대한 전문적인 진단을

수행함으로써 당신이 신속하고 정확한 의사 결정을 내릴 수 있도록 지원합니다. 또한 결함에 대한 적절한 대책 방안도 제시해주어 설비의 보수가 이루어지기까지 소요되는 시간을 단축 시켜주고, 동시에 설비의 가동 중단률도 최소화 시킬 수 있습니다.

무한한 확장성 & 호환성



어떠한 공정이든 복잡한 설비이든, ExRBM은 다양한 산업에서 설비 엔지니어, 공정 엔지니어, 유지관리 운영자, 설비 보수 기술자, 신뢰성 보존 기술자 등 많은 분야의 기술자들과 전문화된 영역에서 사용될 수 있도록 설계되었습니다.

ExRBM은 기존의 SCADA 시스템, 모니터링 시스템, MES 등 다른 시스템과 연동이 가능하여 높은 시너지 효과도 기대할 수 있습니다.

ExRBM은 현재와 미래의 고객의 어떠한 요구에도 맞게 변화되고 호환될 수 있도록 클라우드 서버를 활용한 다양한 형태의 서비스도 이용할 수 있습니다.

진단이 더 쉬워집니다. 더 빨라집니다.

단순 데이터에서 가치 있는 정보로 진화

이제 단순 설비 데이터를 수집하는 것에서 더 나아가 적절한 설비 데이터의 활용을 통해 다양한 가치가 창출될 수 있도록 ExRBM이 스마트한 솔루션을 제공합니다.

수집된 데이터를 이용하여 설비의 상태를 파악하고 초기 결함을 미리 예측할 수 있게 되어 설비의 예지보전이 가능해집니다.

또한 진단 전문가 알고리즘의 명확한 메커니즘이 적용되어 정밀하고 정확하게 설비 결함 진단이 가능하며, 진단 결과와 저장된 설비 정보는 통계 관리 모듈을 통해 한눈에 공장별, 공정별 및 단위 설비별로 쉽게 확인할 수 있습니다.

ExRBM의 솔루션을 통해 재 탄생되고, 가치화된 정보들은 기업의 빅 데이터 시스템으로 구축이 되며, 이러한 정보를 기반으로 향후 설비 최적화 관리의 효율성을 극대화시킬 수 있습니다. 또한 플랫폼에 구축된 데이터들은 내부 전산망을 통해 기업의 통합 관리 시스템에 제공됨으로써 기업의 경영관리에 핵심적 데이터로 활용될 수 있습니다.

ExRBM은 심각한 고장이 발생하기 전에 미리 대책을 세우는 예측 보전이 가능하여 설비의 가동률과 신뢰성을 높일 수 있고 유지 보수 비용 절감, 에너지 비용 절감 등 운영비 절감과 동시에 설비의 안정성도 높여 공장 생산성 향상에 기여합니다.



언제 어디서나 편리한 접속

ExRBM 플랫폼은 웹 브라우저를 통해 당신이 언제 어디에 있던 접속이 가능하도록 합니다. 또한 다양한 설비관리 기능을 제공하여 당신의 공장과 설비가 스마트한 관리가 가능해지도록 세심한 노력을 기울였습니다.



경제적이고 효율적인 설비 운영 최적화된 공정 설비 관리

ExRBM VibBox는 다양한 산업 분야 설비에 간편하게 설치할 수 있는 올인원 장치로 최적화된 설비 상태 관리와 선제적 유지 보수를 지원합니다.



ExRBM SaaS

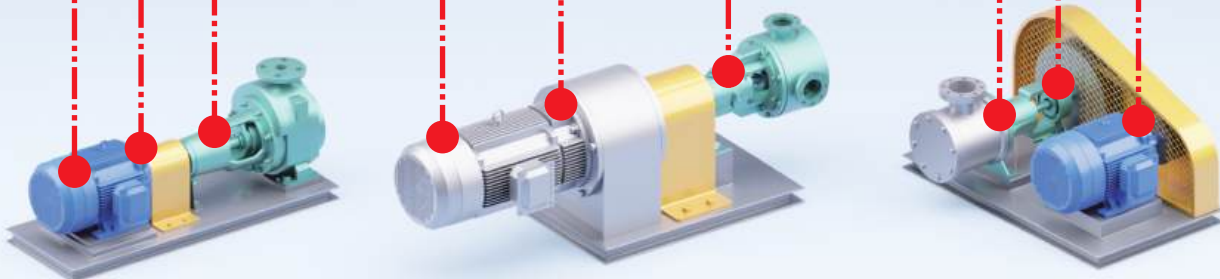
ExRBM SaaS를 통해 설비 관리가 한층 더 간단해집니다.



현장



장비 데이터(무선)





ExRBM
RELIABILITY BASED MAINTENANCE PROGRAM

Portable+

**휴대용 설비 데이터
측정 분석 진단기**

ExRBM Portable+은 현장 기계에 직접 연결하여 진동 측정과 오류 진단을 동시에 수행할 수 있는 휴대용 기계 데이터 측정 및 진단 장치입니다.

추가 모니터링 시스템 설치 비용 없이 설비의 결함 감지 및 최적의 진단이 가능합니다.

주요 기능

- 현장에서 설비의 상태를 분석하고 결함을 자동으로 진단
- 실시간 설비의 상태 평가 및 이상징후 알림 기능
- 결함 주파수 계산 및 진단 데이터의 분석 리포트 제공
- 다양한 센서와의 높은 호환성
- 최소 3개 채널부터 최대 12개 채널까지 동시 데이터 측정

The contents of this publication are presented for informational purposes only, and while every effort has been made to ensure their accuracy, they are not to be construed as warranties or guarantees, express or implied, regarding the products or services described herein or their use or applicability.
All sales are governed by our terms and conditions, which are available on request.

Copyright © 2021, Futuremain Company. All rights reserved.

The contents of this document are the property of Futuremain Company.

No part of this work may be reproduced or transmitted in any form or by any means, except as permitted in written license agreement with Futuremain Company.

Futuremain Company has made every reasonable attempt to ensure the completeness and accuracy of this document.

However, the information contained in this document is subject to change without notice, and does not represent a commitment on the part of Futuremain Company.

퓨처메인 주식회사

www.futuremain.com

경기도 수원시 영통구 법조로 25, SK 뷰레이크 A동 1916호, 2010호~2013호

☎ 031.893.9735

☎ 031.893.9235

✉ exrbm@futuremain.com

© 2021 Futuremain Co., Ltd. All Rights Reserved. 판권소유. Futuremain, ExRBM, X-plant, 플랜-X는 퓨처메인의 등록 상표입니다.

ExRBM은 언제나 고객의 자산 관리 최적화를 위해 노력합니다.

